

# 53° TORINO EUROMINERAL EXPO

## 4-5-6 OTTOBRE 2024

Mostra Mercato Internazionale di  
International exhibition of

MINERALI - FOSSILI  
PIETRE PREZIOSE  
GEMME  
GIOIELLERIA  
ACCESSORI  
MINERALS  
FOSSILS  
PRECIOUS STONES  
GEMS  
JEWELLERY  
ACCESSORIES

ORARI INGRESSO  
dalle ore 09.00  
alle 19.00



**Rodocrosite:**  
Cristalli fino a 2 cm.  
Uchucchacua, Oyón, Perù.  
Collezione privata. Foto Roberto Appiani.

**LINGOTTO FIERE** LINGOTTO - Pad. 1  
International Exhibition Center  
Via Nizza 294 - 20126 Torino

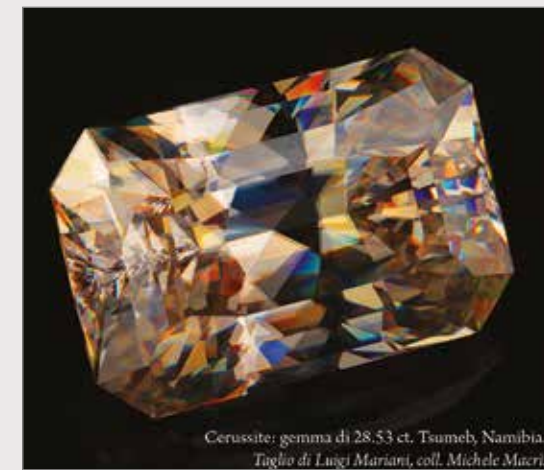
**B** BOLOGNA MINERAL SERVICE  
[www.euromineralexpo.it](http://www.euromineralexpo.it)  
[info@euromineralexpo.it](mailto:info@euromineralexpo.it)  
Tel. +39 334 5409922

## EUROMINERALEXPO 4-5-6 ottobre 2024

53ª Mostra Mercato Internazionale di:  
Mineralogia - Gemmologia - Paleontologia  
Malacologia - Entomologia - Artigianato orafa  
Preziosi - Editoria - Accessori

EUROMINERALEXPO è alla sua 53ª edizione. Un importante traguardo per una manifestazione affermata come punto di riferimento sia in ambito professionale che amatoriale e collezionistico, sempre attuale nell'offerta di mercato, ma con la capacità di volgere sempre uno sguardo al futuro. **LINGOTTO FIERE**, è la location ideale per Euromineralexpo; internamente strutturata per una gestione ottimale delle aree espositive con ampi spazi dedicati a collezionisti, ricercatori, attività culturali e mostre tematiche, particolarmente ricche nel 2024 e che caratterizzano la missione di **EUROMINERALEXPO**. Protagonisti delle tematiche 2024 saranno il piombo e i suoi minerali, spesso di grande pregio estetico e caratterizzati da meravigliosi colori, cosa che li ha resi molto ricercati a livello collezionistico. Il percorso mostra ci porterà a conoscere anche l'utilizzo del piombo in oggetti e attività che fanno parte della vita di tutti i giorni. Come sempre non mancheranno le attività ludiche e didattiche, svolte per incrementare l'interesse naturalistico di nuove generazioni di futuri scienziati e appassionati collezionisti.

200 espositori da tutto il mondo, oltre 1500 metri lineari (7000 m²) di esposizione di minerali, fossili, gemme e collezionismo naturalistico di ambra, entomologia, farfalle e conchiglie rare, gioielli e pietre preziose; una proposta articolata in grado di soddisfare anche i palati più esigenti.



Cerussite: gemma di 28,53 ct. Tsumeb, Namibia.  
Taglio di Luigi Mariani, coll. Michele Macri.



Cerussite: cristalli geminati di 2,5 mm.  
Valsassina (LC). Coll. Possenti-Valsecchi.

## EUROMINERALEXPO 4-5-6 October 2024

53<sup>th</sup> International Sales Exhibition of:  
Mineralogy - Gemology - Malacology  
Paleontology - Entomology - Craft goldsmith  
Precious - Publishing - Collecting Accessories

EUROMINERALEXPO is in its 53<sup>th</sup> edition. An important milestone for an event that has established itself as a point of reference for both professionals and amateurs and collectors, always up-to-date in its market offerings, but with the ability to always look to the future. **LINGOTTO FIERE**, is the ideal location for EUROMINERALEXPO; internally structured for optimal management of the exhibition areas with ample space dedicated to collectors, researchers, cultural activities and thematic exhibitions, particularly rich in 2024 and characterising the mission of **EUROMINERALEXPO**. The protagonists of the 2024 themes will be lead and its minerals, often of great aesthetic value and characterised by wonderful colours, which has made them highly sought-after collectors' items. The exhibition route will also introduce us to the use of lead in objects and activities that are part of everyday life. As always, there will be no lack of fun and educational activities, carried out to increase the naturalistic interest of new generations of future scientists and passionate collectors.

200 exhibitors from around the world, more than 1500 linear meters (7000 m²) of exhibition of minerals, fossils, gems and naturalistic collectibles of amber, entomology, butterflies and rare shells, the most precious stones. A complex proposal able to satisfy even the most pretentious liking.



Fosgenite: dettaglio di un campione di 26 cm. Miniera di Monteponi, Sud Sardegna, Sardegna. Collezione Museo geo-mineralogico del Politecnico di Torino. Foto Roberto Appiani.

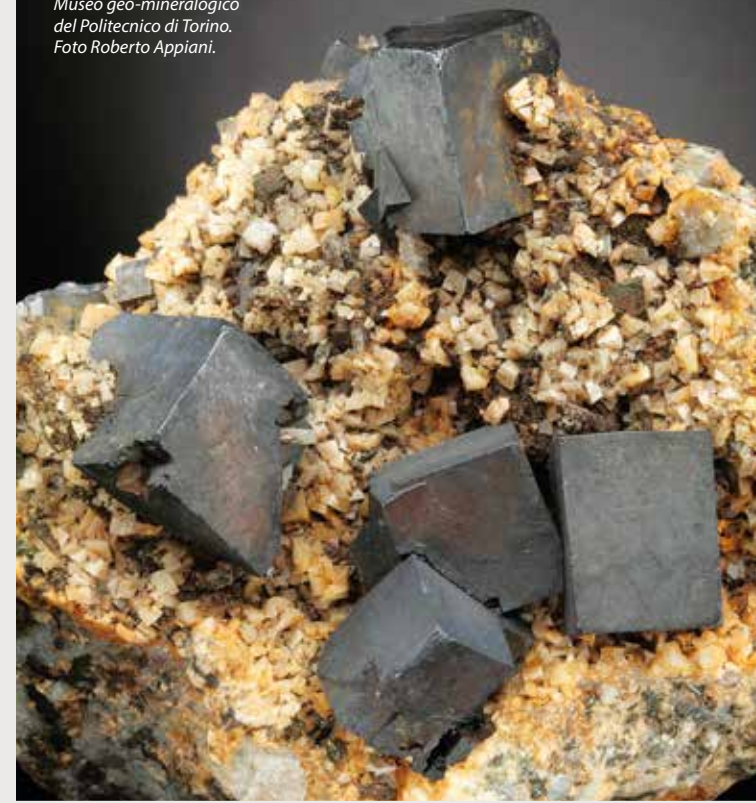
# 53° TORINO EUROMINERAL EXPO

4-5-6 OTTOBRE  
2024  
ORARI INGRESSO  
dalle ore 09.00 alle 19.00

**LINGOTTO FIERE**

LINGOTTO - Pad. 1  
International Exhibition Center  
Via Nizza 294 - 20126 Torino

**Galena.**  
Cristalli fino a 15 mm di spigolo.  
Miniera di Traversella, Torino.  
Museo geo-mineralogico del Politecnico di Torino.  
Foto Roberto Appiani.



**B** BOLOGNA MINERAL SERVICE  
Organizzato da  
**BOLOGNA MINERAL SERVICE**  
Via Nasica, 69 - 40055 Castenaso (BO)  
Tel. +39.334.5409922

## I MINERALI DEL PIOMBO

Che cosa hanno in comune le meravigliose druse di cristalli tabulari, esagonali rosso-aranciati, di vanadinite con quelle ricoperte da esili cristalli color grigio piombo di meneghinite? E ancora le stupende formazione aciculari biancastre di cristalli di cerussite dei giacimenti del Sud Sardegna con gli enormi cubi grigi di galena delle più famose miniere del così detto "Tri-state district", tra Missouri, Kansas e Oklahoma, negli USA? Non certo le classi chimiche o cristallografiche della sistematica mineralogica e neppure, come si è già visto, l'aspetto estetico, in realtà molto diverso tra di loro.

Escludendo eventuali proprietà chimico-fisiche comuni, resta allora una sola risposta possibile: la presenza del **piombo** come termine principale nella composizione chimica di questi splendidi minerali. Il piombo in natura è raro allo stato metallico, ma molti suoi minerali sono relativamente diffusi e, in alcuni giacimenti, anche comuni, al punto da essere economicamente sfruttabili per l'estrazione di questo metallo.

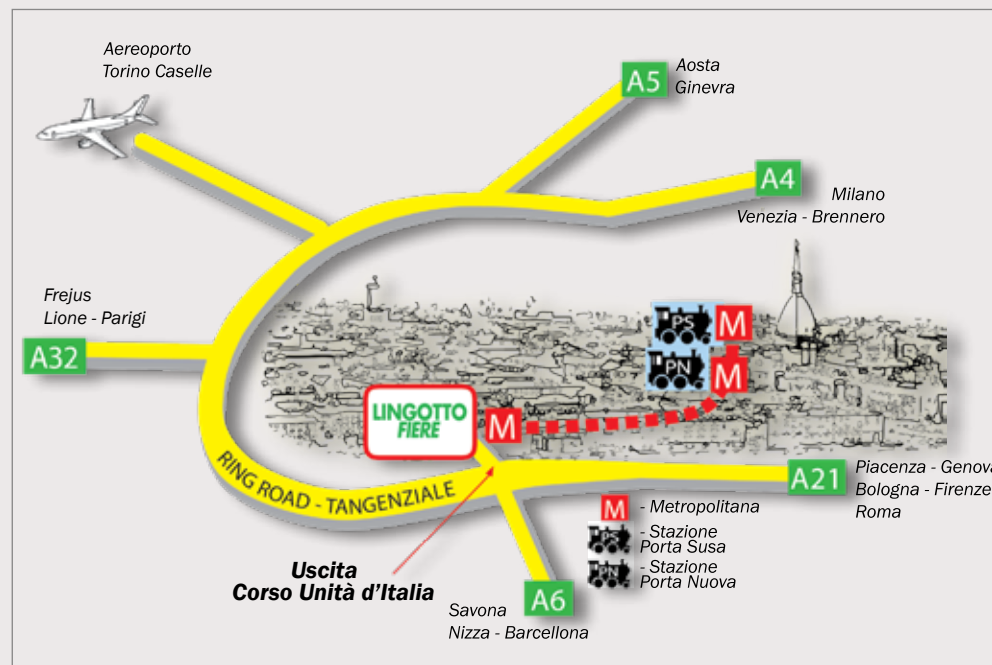
Ciò che rende appetibili a livello collezionistico i minerali del piombo, è il grande impatto estetico di molti dei suoi minerali, dovuto sia alla bellezza dei cristalli che alla varietà e intensità dei loro colori. Basti pensare gli splendidi cristalli rossi di vanadinite e di crocoite, al verde della piromorfite, alla varietà di sfumature offerte dai cristalli di mimetite o ancora al caldo colore ambrato dei cristalli di fosgenite provenienti dalla Sardegna, i migliori al mondo, ormai introvabili da quando le miniere hanno cessato l'attività estrattiva.

La presentazione dei più significativi minerali del piombo, sarà proprio il tema della 27<sup>a</sup> edizione di **MINA**, che

avrà luogo nell'ambito del **53° TORINO EUROMINERALEXPO**, dal 4 al 6 ottobre al Lingotto.

### LEAD MINERALS.

*What do the marvellous druses of tabular, hexagonal red-orange crystals of vanadinite have in common with those covered with slender lead-grey crystals of meneghinite? What about the wonderful whitish acicular formations of cerussite crystals from the deposits of southern Sardinia with the huge grey cubes of galena from the most famous mines of the so-called 'Tri-state district' between Missouri, Kansas and Oklahoma in the USA? Certainly not the chemical or crystallographic classes of the mineralogical systematics, nor, as we have already seen, the aesthetic appearance, which is actually very different. Excluding any possible common physico-chemical properties, there remains only one possible answer: the presence of **lead** as the main term in the chemical composition of these beautiful minerals. Lead in nature is rare in the metallic state, but many of its ores are relatively widespread and, in some deposits, even common, to the point of being economically exploitable for the extraction of this metal. What makes lead ores attractive to collectors is the great aesthetic impact of many of its minerals,*



*due both to the beauty of the crystals and the variety and intensity of their colours. One only has to think of the splendid red crystals of vanadinite and dichrocoite, the green of pyromorphite, the variety of shades offered by mimetite crystals or even the warm amber colour of the phosphenite crystals from Sardinia, the best in the world and now unavailable since the mines ceased extraction. The presentation of the most significant lead minerals will be the theme of the 27<sup>th</sup> edition of **MINA**, which will take place as part of the **53<sup>rd</sup> TORINO EUROMINERALEXPO**, from 4 to 6 October at the Lingotto.*



**Lingotto Fiere** esprime tutto il suo ruolo strategico per la città e il territorio, di cui è attore e motore

economico primario. Situato all'interno di una location storica - gli ex-stabilimenti Fiat - è un polo multifunzionale e flessibile, a pochi minuti dal centro città; Lingotto Fiere accoglie ogni anno centinaia di migliaia di visitatori. Facilmente raggiungibile con qualsiasi mezzo, è il luogo ideale per eventi e manifestazioni a Torino.

*Lingotto Fiere expresses all its strategic role for the city and the territory, of which it is the primary actor and economic engine. Located in a historic location - the former Fiat factories - it is a multifunctional and flexible center, just a few minutes from the city center; Lingotto Fiere welcomes hundreds of thousands of visitors every year. Easily accessible by any means, it is the ideal place for events and exhibitions in Turin.*

## COME RAGGIUNGERCI - TRAVEL INFO



### DALL'AEROPORTO - FROM THE AIRPORT

Autolinee SADEM con collegamento diretto tra l'aeroporto Torino Caselle e le stazioni ferroviarie di porta Susa e Porta Nuova; poi metropolitana fino alla stazione "Lingotto".  
SADEM bus lines with direct connection between Turin Caselle airport and the Porta Susa and Porta Nuova railway stations; then subway to the "Lingotto" station.



### DALLA STAZIONE - FROM THE RAILWAY STATION

• Dalla stazione Porta Nuova: 10 minuti in auto, Taxi o 6 fermate di metropolitana • Dalla stazione Porta Susa: 20 minuti in auto, Taxi o 9 fermate di metropolitana.  
• From Porta Nuova station: 10 minutes by car, taxi or 6 underground stops  
• From Porta Susa station: 20 minutes by car, taxi or 9 underground stops.



### CON LA METROPOLITANA - BY SUBWAY

Il percorso della metropolitana collega Collegno e il Lingotto al centro di Torino e alle stazioni ferroviarie di Porta Susa e Porta Nuova. Per raggiungere Lingotto Fiere, scendere alla fermata "Lingotto".  
The subway route connects Collegno and the Lingotto to the center of Turin and to the Porta Susa and Porta Nuova railway stations. To reach Lingotto Fiere, get off at the "Lingotto" stop.



### CON MEZZI PUBBLICI DI SUPERFICIE - WITH SURFACE PUBLIC TRANSPORT

Le linee urbane di superficie per il Lingotto sono l'1, l'8 e il 35. Calcola il percorso su: <https://www.gtt.to.it/cms/ricerca-percorsi>  
The urban surface lines for the Lingotto are 1, 8 and 35. Calculate the route on: <https://www.gtt.to.it/cms/ricerca-percorsi>



### CON L'AUTO - BY CAR

Dai principali raccordi autostradali, come indicato sulla mappa. Consigliata l'uscita di "Corso Unità d'Italia".  
From the main motorways, as shown on the map. The release of "Corso Unità d'Italia" is recommended.

